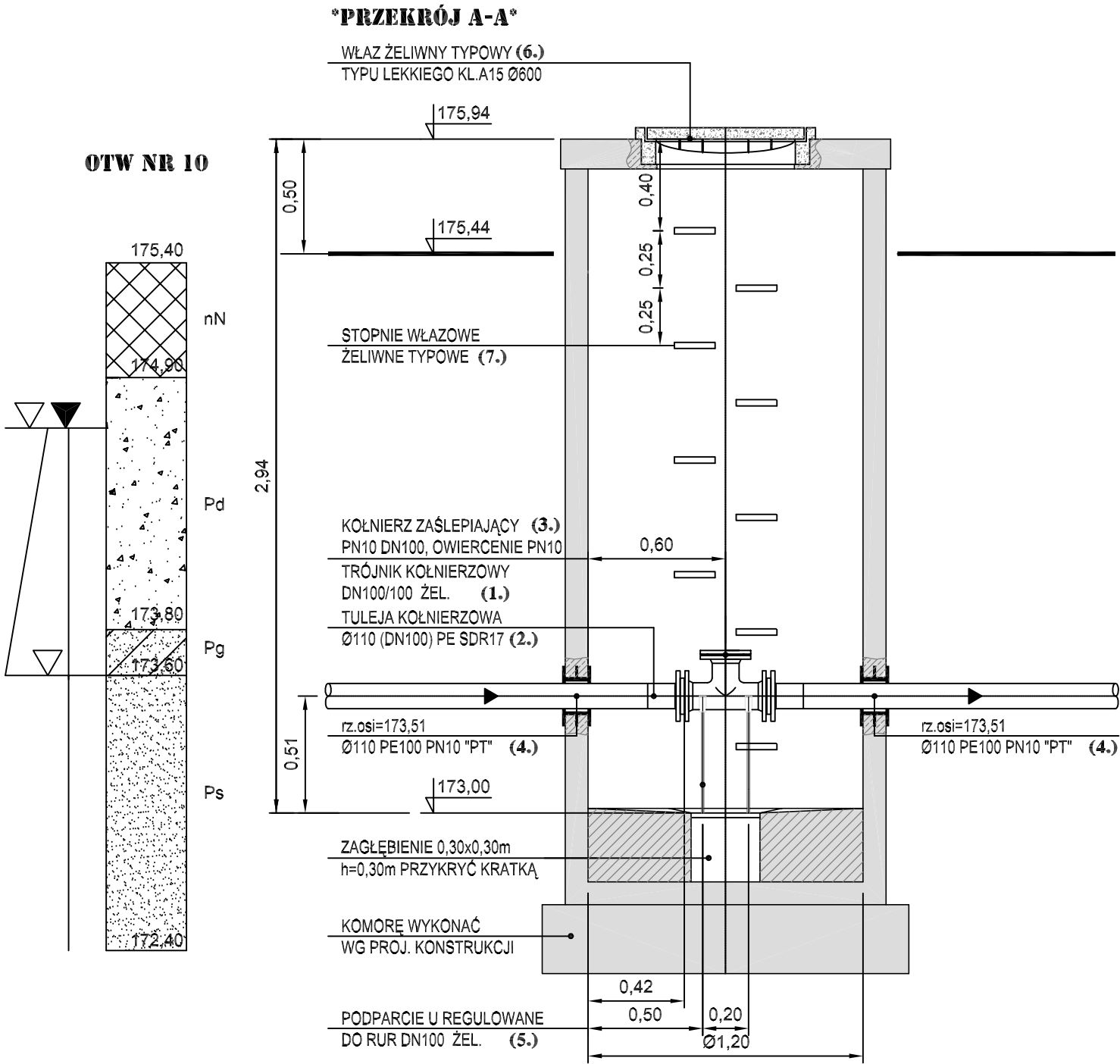


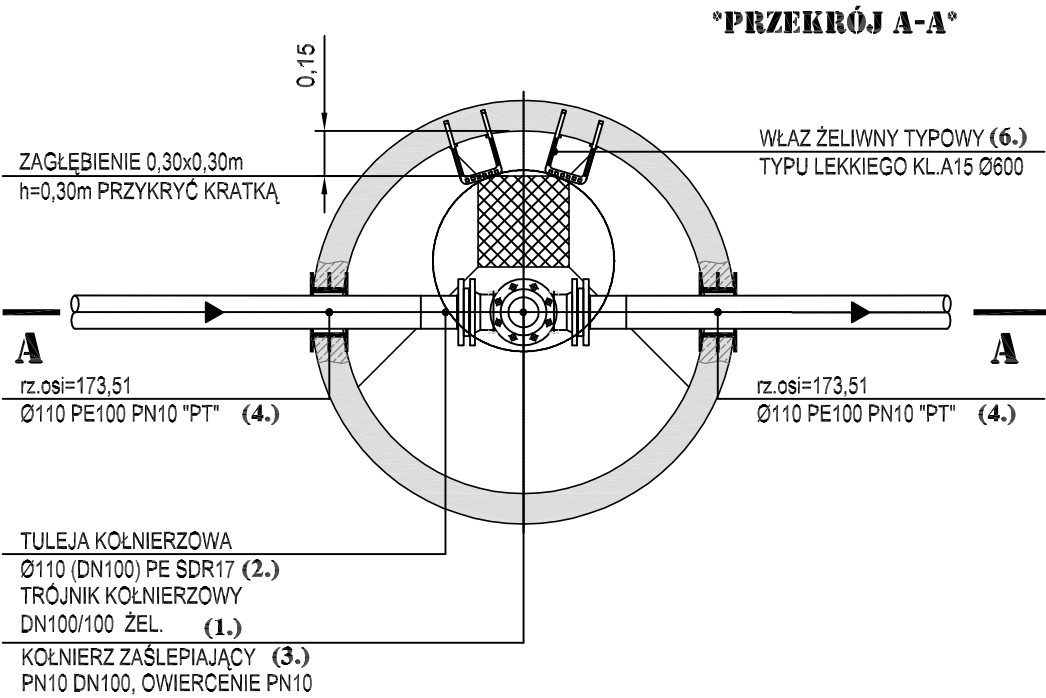
STUDZIENKA REWIZYJNA NA RUROCIĄGU TŁOCZNYM - OBIEKT NR - I P1
SKALA 1:25




7.	STOPNIE ZŁAZOWE ŻELIWNE TYPOWE, ZAMOCOWANE MIJANKOWO ODL.PIONOWA=250±5mm, ODL.POZIOMA W OSI=272±10mm,	10	ZAKUP RYNKOWY	
6.	WŁAZ ŻELIWNY TYPOWY LEKKI KL. A15 Ø600	1	ZAKUP RYNKOWY	
5.	PODPARCIE U DO RUR DN100 Z ŻELIWA SFERIDALNEGO	2	ZAKUP RYNKOWY	
4.	PRZEJŚCIE SZCZELNE TYPU "PT" DLA RURY Ø110 PE100 PN10	2	ZAKUP RYNKOWY	
3.	KOŁNIERZ ZAŚLEPIAJĄCY PN10 DN100, OWIERCENIE PN10,	1	00H18N10 LUB ZAMIENNA	5,65
2.	TULEJA KOŁNIERZOWA Ø110 (DN100) PE SDR17, Z KOŁNIERZEM DN100	2	WAVIN	~4,39
1.	TRÓJNIK KOŁNIERZOWY KSZTAŁTKA T DN100/100 Z ŻELIWA SFERO. L=360mm, h=180mm, OWIERCENIE KOŁNIERZY PN10 (NR KAT.8510)	1	HAWLE	19,40

WYSZCZEGÓLNIENIE

POZ.	WYSZCZEGÓLNIENIE	SZT.	PRODUCENT / / DOSTAWCA	MASA [kg]
------	------------------	------	---------------------------	-----------



108.

Inwestor : GMINA SIEMKOWICE 98 - 354 Siemkowice, ul. Plac XXX - Lecia PRL 1		Jednostka Projektowa:  Pracownia Inżynierii Ochrony Środowiska ul. Bratkowa 33 85-361 Bydgoszcz	
Zadanie: SIEĆ KANALIZACJI SANITARNEJ W M. SIEMKOWICE			
Stadium: PROJEKT BUDOWLANO - WYKONAWCZY		Branża: SIECI WOD - KAN	
Rysunek: STUDZIENKA REWIZYJNA NA RUROCIĄGU TŁOCZNYM - OBIEKT NR - I P1			Skala: 1:25
Główny projektant: Projektant technologii: dr inż. K.Stefanowski upr. nr WBPP-NB-7210/43/83 upr. nr 303/69 Do sporządzania projektów instalacji i urządzeń służących do ochrony przed zanieczyszczeniami wód i gleby Do sporządzania projektów sieci wodociagowych i kanalizacyjnych	Opracowała: mgr inż. M.Kwieciszewska	Weryfikator: inż. Józef Małeki upr. nr 1393/75/Bg Do sporządzania projektów instalacji i urządzeń sanitarnych	Data: 30.07.2011r.
	Opracowała: mgr inż. A. Triebwasser		
	Opracował: mgr inż. B. Liss		

AutoCAD LT 2000